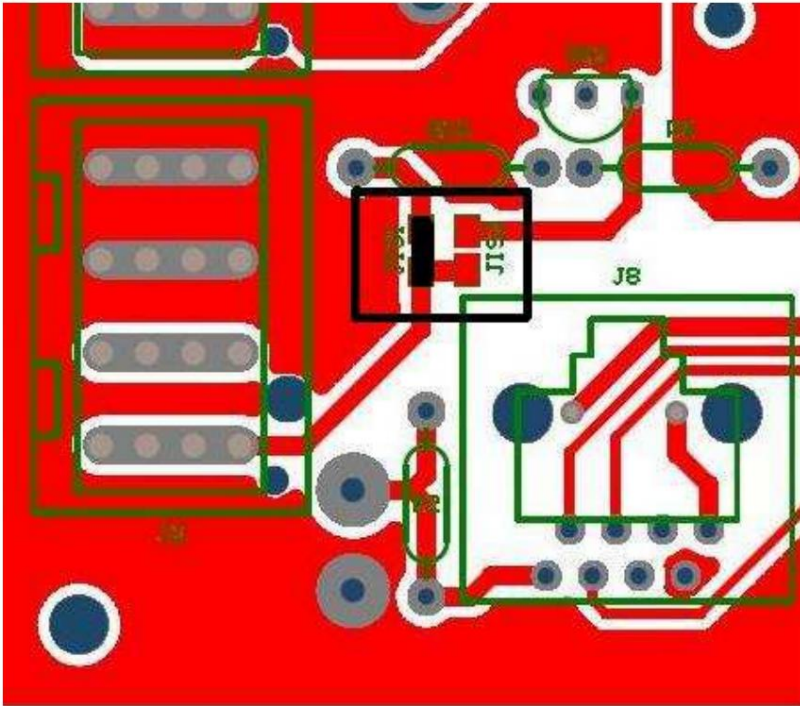


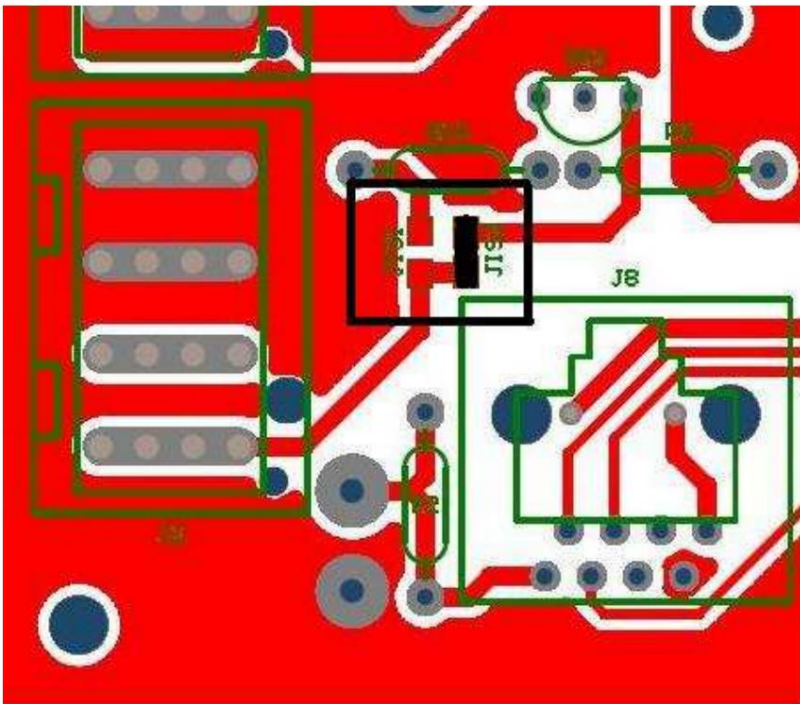
D+- oder D--Einstellung beim AL120NB

D-Einstellung



Machen Sie einen Jumper auf JIS1 und schneiden Sie den JIS2-Jumper ab (siehe schwarze Box im Bild).

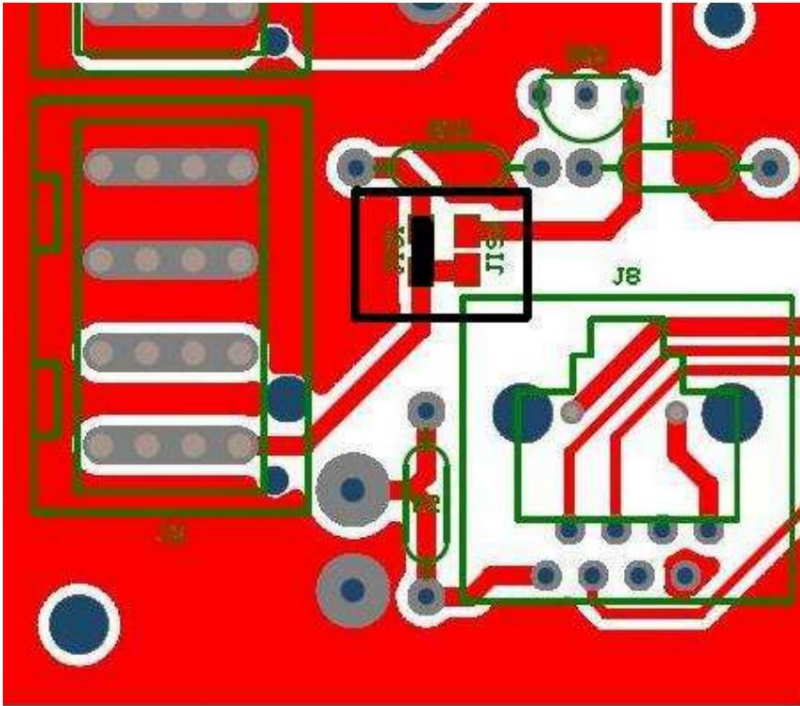
D+-Einstellung



Machen Sie einen Jumper auf JIS2 und schneiden Sie den JIS1-Jumper ab (siehe schwarze Box im Bild).

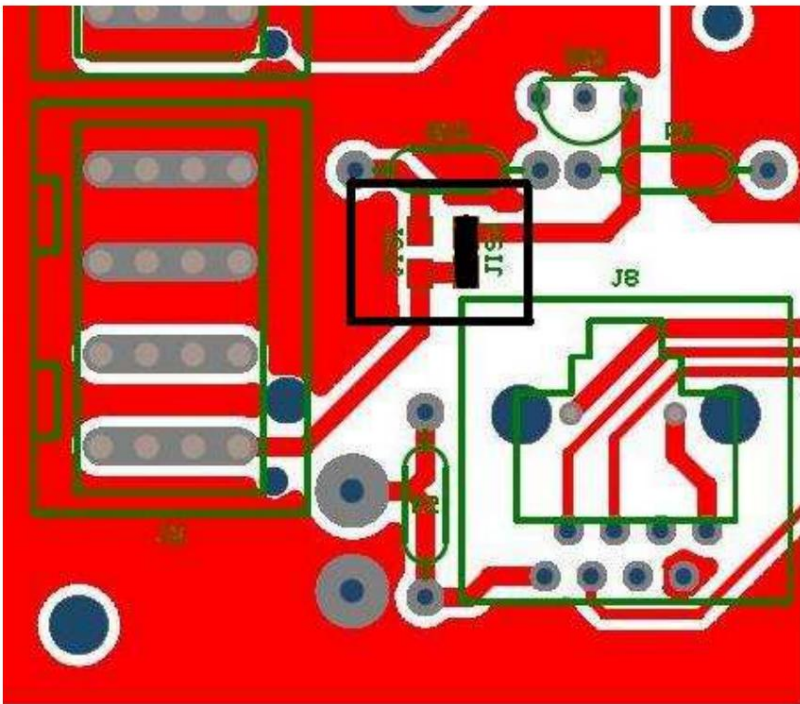
D+ oder D- Einstellung auf AL120NB

D-Einstellung



Machen Sie einen Sprung auf JIS1 und schneiden Sie JIS2 ab (siehe schwarze Box auf den Bildern).

D+-Einstellung



Machen Sie einen Sprung auf JIS2 und schneiden Sie JIS1 ab (siehe schwarze Box auf den Bildern).